



Vraagprijs
€ 369.000 K.K.

48

BILDERDIJKLAAN

BLADEL



OVER DE WONING

Ontdek de perfecte gezinswoning op een rustige en verkeersluwe locatie, omringd door diverse voorzieningen! Deze charmante eindwoning met maar liefst vier slaapkamers biedt ruimte en comfort voor het hele gezin.

Stap binnen in de lichte doorzonwoonkamer, waar de open keuken een heerlijke plek vormt voor gezellige familiemaaltijden. De ruime badkamer biedt alle gemakken en is perfect om je na een lange dag te ontspannen.

SOORT WONING:
EENGEZINSWONING

ENERGIELABEL:
C

BOUWJAAR:
1974

WOONOPPERVLAKTE:
125m²

INHOUD:
436m³

PERCELOPPERVLAKE:
167m²



Met een grote dakkapel op de tweede verdieping profiteer je van extra ruimte en veel natuurlijk licht. De zonnige achtertuin, gelegen op het zuidwesten, is de ideale plek om in alle privacy van de zon te genieten. Hier kun je heerlijk ontspannen of samen met vrienden buiten leven. De bijbehorende berging en eigen achterom maken het geheel compleet.

Kortom, deze woning biedt de ideale mix van ruimte, comfort en een geweldige locatie. Wacht niet langer en ontdek jouw nieuwe thuis.

INDELING

Entree

Via een looppad bereik je de voordeur en entree van deze woning. De ruime entreehal is uitgerust met een modern hangcloset en fonteintje, een meterkast, en biedt voldoende opbergruimte. Vanuit de hal heb je toegang tot de woonkamer en de eerste verdieping.

Woonkamer

In de doorzonwoonkamer treedt er prettig daglicht binnen door de grote raampartijen welke voorzien zijn van elektrische rolluiken. De woonkamer is netjes afgewerkt met een houten vloer, spachtelputz wanden en een spuitwerk plafond. Aan de voorzijde is een gezellige zithoek gecreëerd, terwijl aan de achterzijde de eethoek met open keuken is gesitueerd.

Keuken

De inbouwkeuken in hoekopstelling is geplaatst in 2021 en beschikt over een 4-pits gaskookplaat, vaatwasser, combi-oven, spoelbak, afzuigkap, koelkast en voldoende bergruimte. De huidige bewoners hebben een klein eiland aan de keuken gemaakt, zo breekt het lekker de ruimte maar maakt het ook nog eens zeer praktisch! Vanuit de keuken heb je via een portaal toegang tot de achtertuin. Dit handige portaal is ideaal voor opslag van poetsspullen, schoenen en jassen.





1e verdieping

Via de vaste trap bereik je de eerste etage van deze woning. Deze verdieping is voorzien van een mooie laminaatvloer, gestuukte wanden en spuitwerk plafonds. De eerste verdieping is ingedeeld in drie ruime slaapkamers, een royale badkamer en een vaste trap geeft toegang tot de tweede verdieping.



Slaapkamers

Twee slaapkamers zijn gelegen aan de achterzijde van de woning waarvan de masterbedroom ruim van opzet is en voldoende plaats biedt voor een tweepersoonsbed en een kledingkast. De kleinere slaapkamer dient zich ideaal aan als babykamer of studeerkamer maar wordt nu in gebruik genomen als inloopkast. De derde slaapkamer gelegen aan de voorzijde is tevens ruim van opzet en biedt dan ook voldoende ruimte voor een groot tweepersoonsbed en kledingkast. Alle slaapkamers zijn voorzien van kunststof kozijnen met draai-kiep functie en rolluiken.



BADKAMER

De badkamer is ruim opgezet en beschikt over alle gemakken waaronder een ligbad, douche, hangcloset, wastafel en een designradiator.





Tweede verdieping

Middels vaste trap bereik je de tweede verdieping welke opgedeeld is in voor-en achterzolder. De tweede verdieping beschikt over een dakkapel over de gehele breedte en is v.v. elektrische rolluiken waardoor er veel ruimte en lichtinval ontstaat. De achterzolder kan daardoor ook prima als vierde slaapkamer of hobbykamer in gebruik genomen worden.

De voorzolder beschikt over witgoedaansluitingen, de opstelling van CV ketel (Remeha 2013) en biedt onder de schuine kanten ruimte voor extra opslag.







Voortuin

De voortuin is goed onderhouden en bestaat deels uit beplanting, kunstgras en bestrating. Aan de linkerkant van de woning zijn er gemeenschappelijke parkeerplaatsen.

Achtertuintuin

De achtertuin op het zonnige zuidwesten gelegen biedt veel privacy. De achtertuin is in 2021 geheel onder handen genomen en beschikt over kunstgras, plantenborders en diverse sierbestrating. Aan de woning is een terras gesitueerd waar je heerlijk in de loungebank kunt ontspannen. Een tweede zitje is gerealiseerd aan de achterzijde tegen de berging aan. De praktische stenen berging is voorzien van elektra. Daarnaast is de tuin gemakkelijk bereikbaar via een eigen achterom, wat extra gemak en toegankelijkheid biedt.



BIJZONDERHEDEN

- Bouwjaar 1974
- 125 m² woonoppervlakte
- Kozijn voorgevel vernieuwd in 2018
- Keuken vernieuwd in 2021
- Woning voorzien van kunststofkozijnen (m.u.v. dakkapel)
- Grotendeels HR ++ beglazing
- CV ketel Remeha 2013
- Volledig voorzien van elektrische rolluiken
- 2021 dak vanuit binnen geïsoleerd
- Energielabel C
- Vier slaapkamers
- Eigen achterom
- Zuidwesten gelegen met veel privacy
- Verkeersarme straat
- Links langs woning parkeerplaatsen
- Ideale gezinswoning



KENMERKEN

SOORT WONING:
EENGEZINSWONING

WOONOPPERVLAKTE:
125m²

INHOUD:
436m³

PERCEELOPPERVLAKTE:
167m²

AANTAL KAMERS:
5

SLAAPKAMERS:
4

BOUWVORM

TYPE WONING EIND

ENERGIELABEL C

BOUWJAAR 1974

WARM WATER

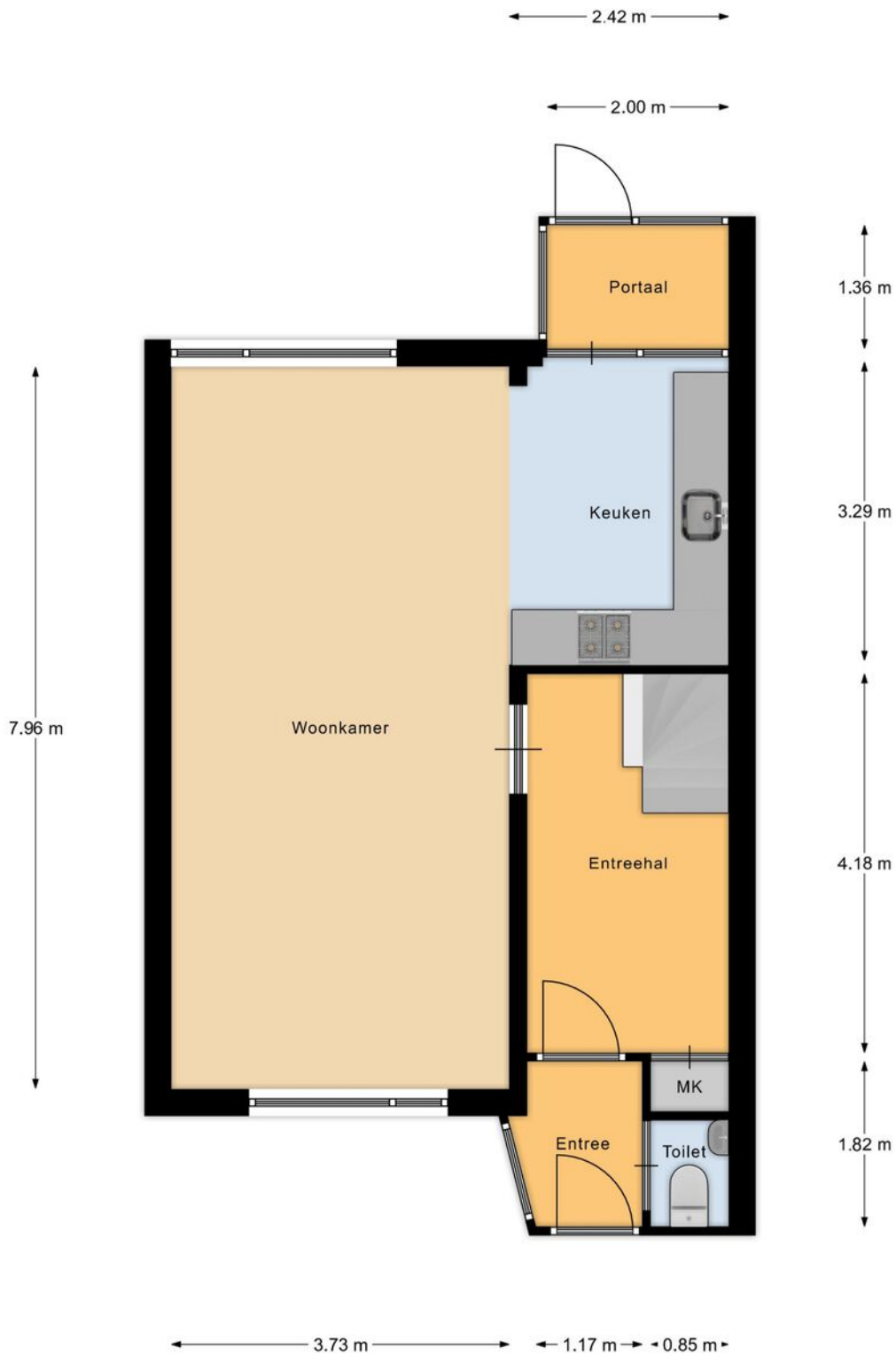
LIGGING:

TUIN:

BERGING:

VERWARMING: cvketel
ISOLATIE dakisolatie, muurisolatie,
vloerisolatie,
largelydoubleglazing,
hrglass

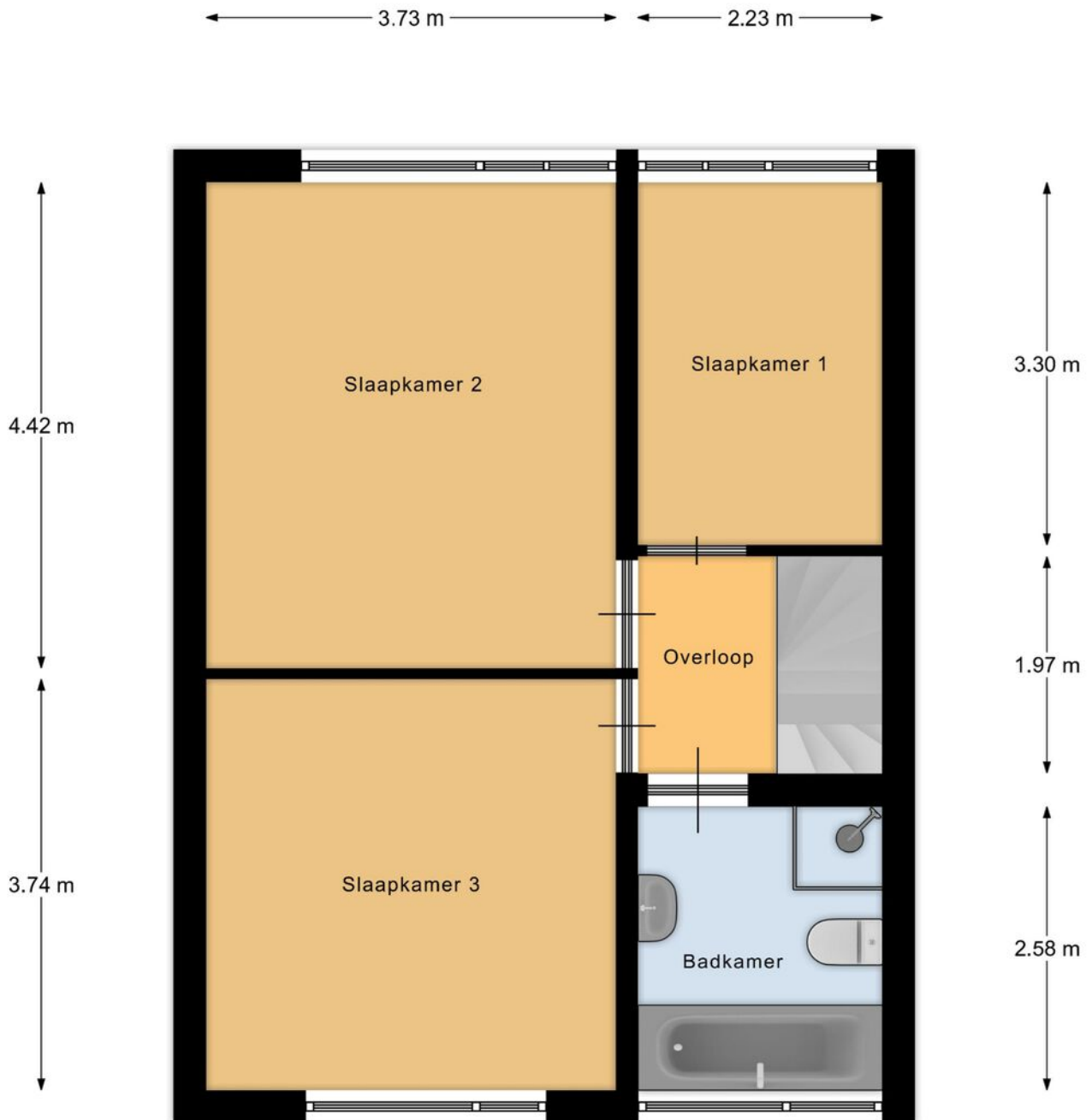
PLATTEGROND



Begane Grond

"betreffen indicatieve plattegronden, hier kunnen geen rechten aan ontleend worden"

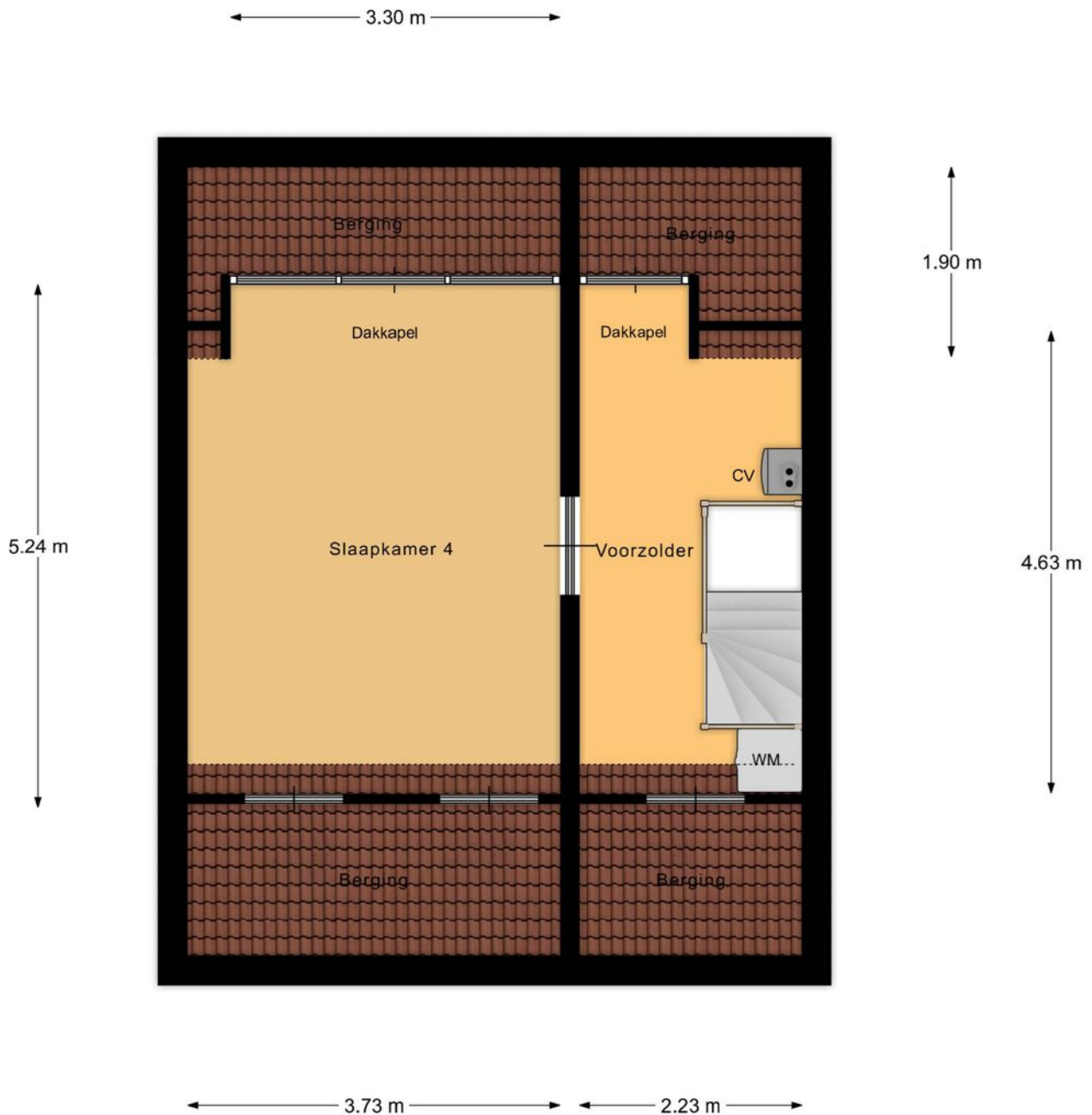
PLATTEGROND



1e Verdieping

"betreffen indicatieve plattegronden, hier kunnen geen rechten aan ontleend worden"

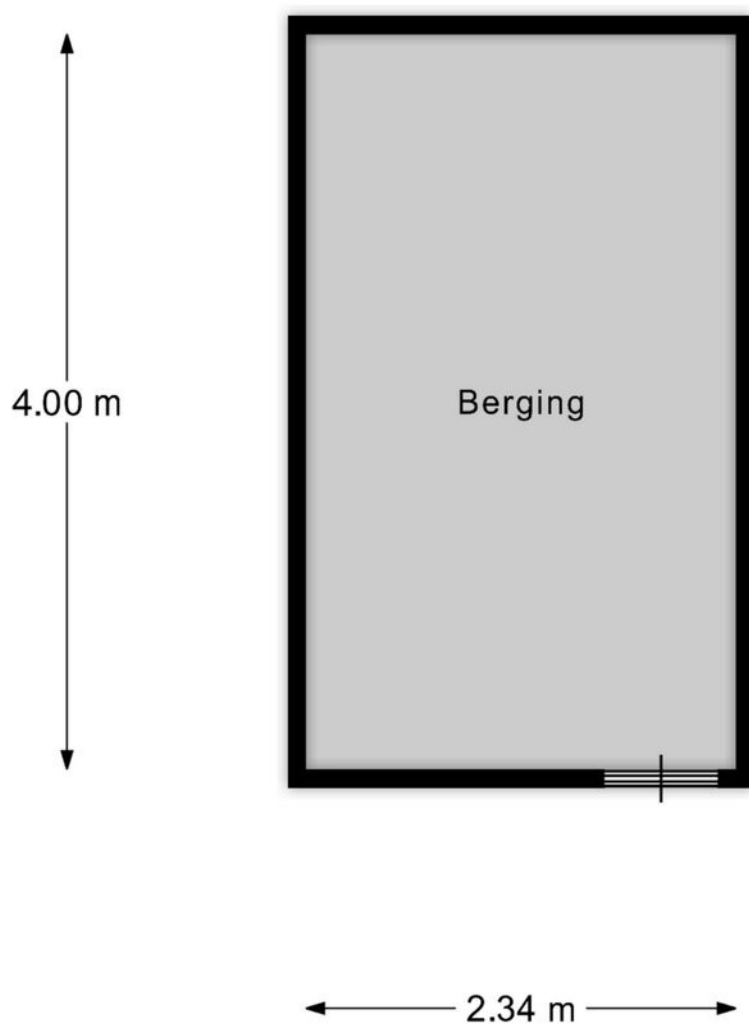
PLATTEGROND



2e Verdieping

"betreffen indicatieve plattegronden, hier kunnen geen rechten aan ontleend worden"

PLATTEGROND



Berging





"betreffen indicatieve plattegronden, hier kunnen geen rechten aan ontleend worden"

KADASTRALE KAART

Kadastrale kaart


Uw referentie: revast



12345 25	Deze kaart is noordgericht Perceelnummer Huisnummer	Schaal 1: 500	
	Vastgestelde kadastrale grens	Kadastrale gemeente	Bladel
	Voorlopige kadastrale grens	Sectie	G
	Administratieve kadastrale grens	Perceel	4535
	Bebouwing		

Voor een eensluitend uittreksel, geleverd op 30 september 2024
De bewaarder van het kadaster en de openbare registers

Aan dit uittreksel kunnen geen betrouwbare maten worden ontleend.
De Dienst voor het kadaster en de openbare registers behoudt zich de intellectuele eigendomsrechten voor, waaronder het auteursrecht en het databankenrecht.



Neem vrijblijvend
contact met ons op!

Revast Makelaardij

Hof 35

5571 CB Bergeijk

0497 229 030

info@revastmakelaardij.nl

www.revastmakelaardij.nl